

---

# FLOOR PLAN

---

KUMAMOTO  
HOTEL CASTLE  
GUEST ROOM &  
BANQUET  
USER GUIDE

 KUMAMOTO HOTEL CASTLE



# FLOOR PLAN

KUMAMOTO  
HOTEL CASTLE  
GUEST ROOM &  
BANQUET  
USER GUIDE

## フロアガイド FLOOR GUIDE

熊本ホテルキャッスルでは、全150室の客室に加え、  
自慢のお料理をお楽しみいただけるレストラン、  
多彩なニーズにお応えできる宴会場を完備。

Hotel Castle has a total of 150 guest rooms, restaurants where you can enjoy our special cuisine,  
and banquet halls that we can meet a variety of needs.

11F	トゥールドシャトー Tour De Château				
3F-10F	客室※全室禁煙 Guest rooms ※All rooms are non-smoking		自動販売機(3F) Drink vending machine(3F)		
2F	大宴会場(キャッスルホール) Large banquet hall	小宴会場 Small banquet hall	更衣室 Changing room	写真室 Photo studio	
	喫煙室 Smoking room	クローク Cloakroom	チャペル Chapel	ブライダルサロン Bridal salon	授乳室 Nursing room
1F	メインロビー Main lobby	フロント Front desk	ダイニングキッチン 九曜杏 Dining kitchen "KUYOAN"	奥座敷 ほそかわ(九曜杏内) Tatami room "HOSOKAWA"	キャッスルクラブ エルドラード Member's Club "ELDORADO"
B1F	中国四川料理 桃花源 Chinese Sichuan cuisine "TOKAGEN"	中宴会場(クリスタルホール) Middle banquet hall	小宴会場 Small banquet hall	神前式場 Japanese style wedding "Shinto ceremony"	
	美容室 Beauty salon	衣裳室 Wedding costume room	喫煙室 Smoking room	クローク Cloakroom	多目的トイレ Multipurpose toilet

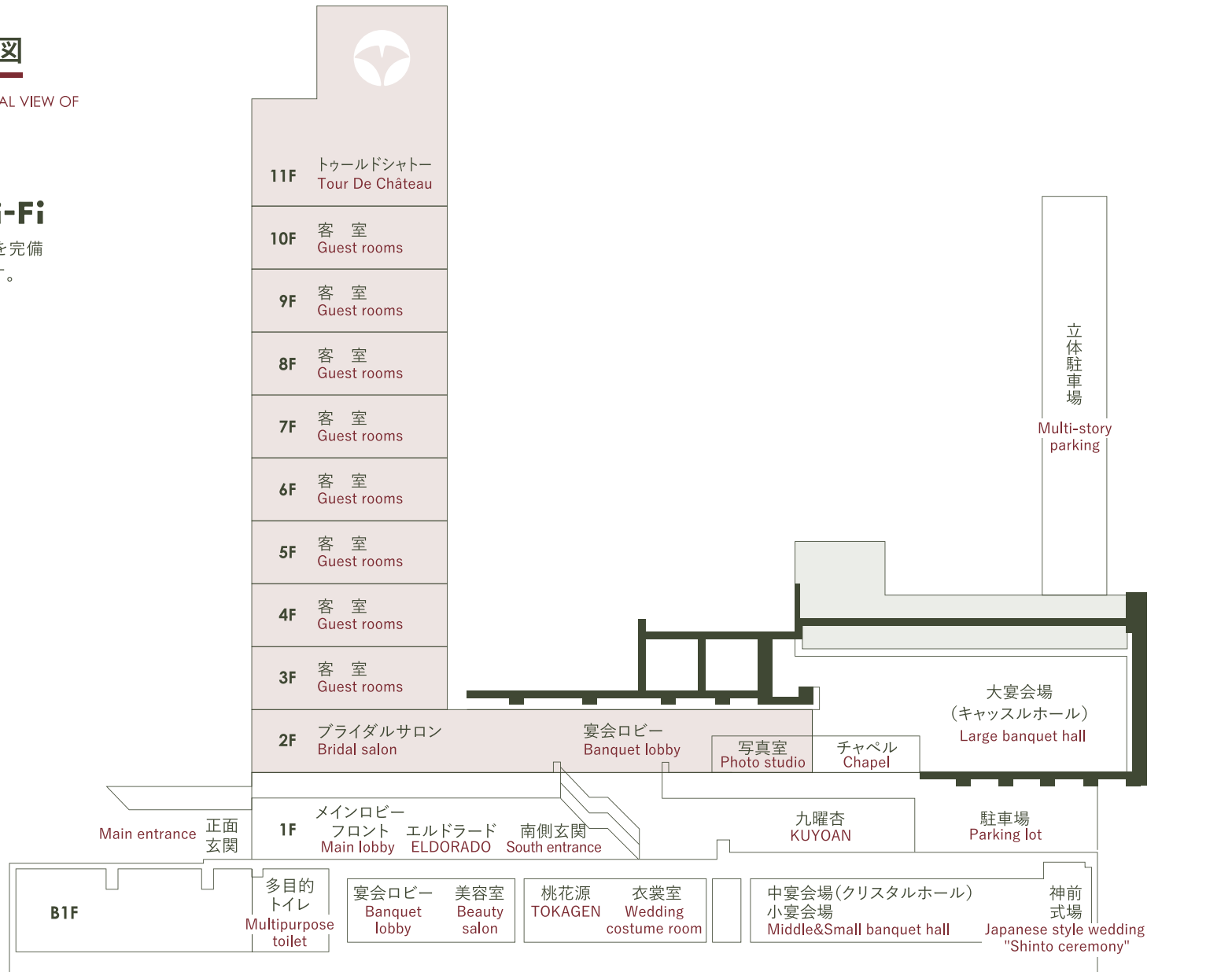
# 各階断面図

CROSS-SECTIONAL VIEW OF EACH FLOOR

## FreeWi-Fi

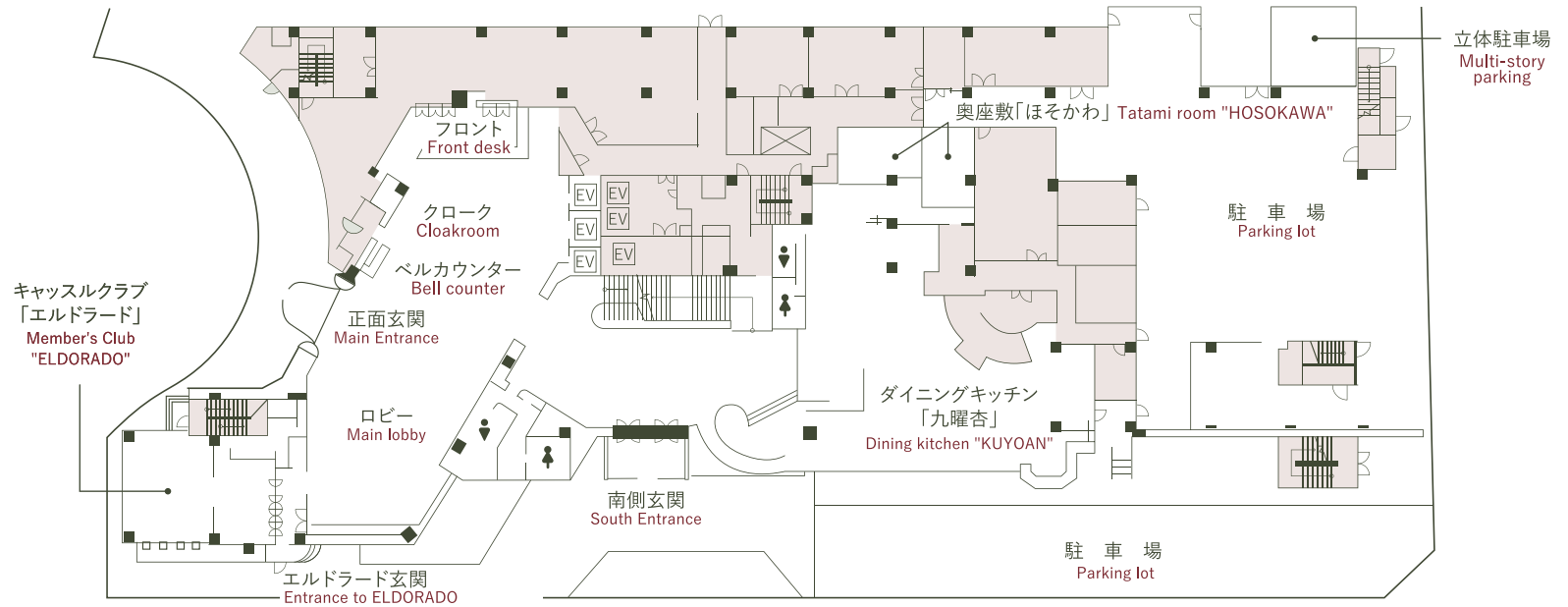
全客室にWi-Fiを完備いたしております。

Wi-fi is available in all guest rooms.



## 敷地全体図

SITE MAP



### ●客室／宿泊人数 Rooms / Number of guests

・150室／297人  
150 rooms / 297 people

### ●宴会場 Banquet hall

・大宴会場「キャッスルホール」(4分割可)  
Large - Castle hall

・中宴会場「クリスタルホール」(2分割可)  
Middle - Crystal hall

・小宴会場「山茶花／椿／菊／芍薬」(4分割可)  
Small - [Sazanka / Tsubaki / Kiku / Syakuyaku]

### ●ラウンジ Lounge

・キャッスルクラブ「エルドラード」  
Member's club "ELDORADO"

### ●挙式場 Wedding hall

・神前式場  
Japanese style wedding "Shinto ceremony"

・チャペル「ヴィヴィ」  
Chapel "Vivi"

### ●その他施設および設備 Other facilities

・駐車場  
Parking lot

・衣裳室  
Wedding costume room

・着付室  
Dressing room

・美容室  
Beauty salon

・写真室  
Photo studio

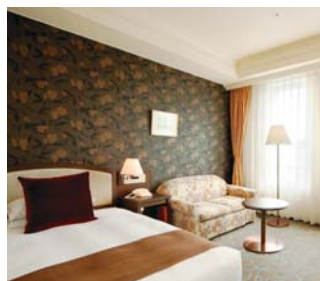
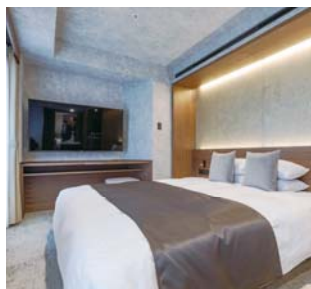
### ●館外店舗 External partner stores

・キャッスルワールド(鶴屋百貨店地下1階)  
CASTLE WORLD (Tsuruya Department Store B1F)

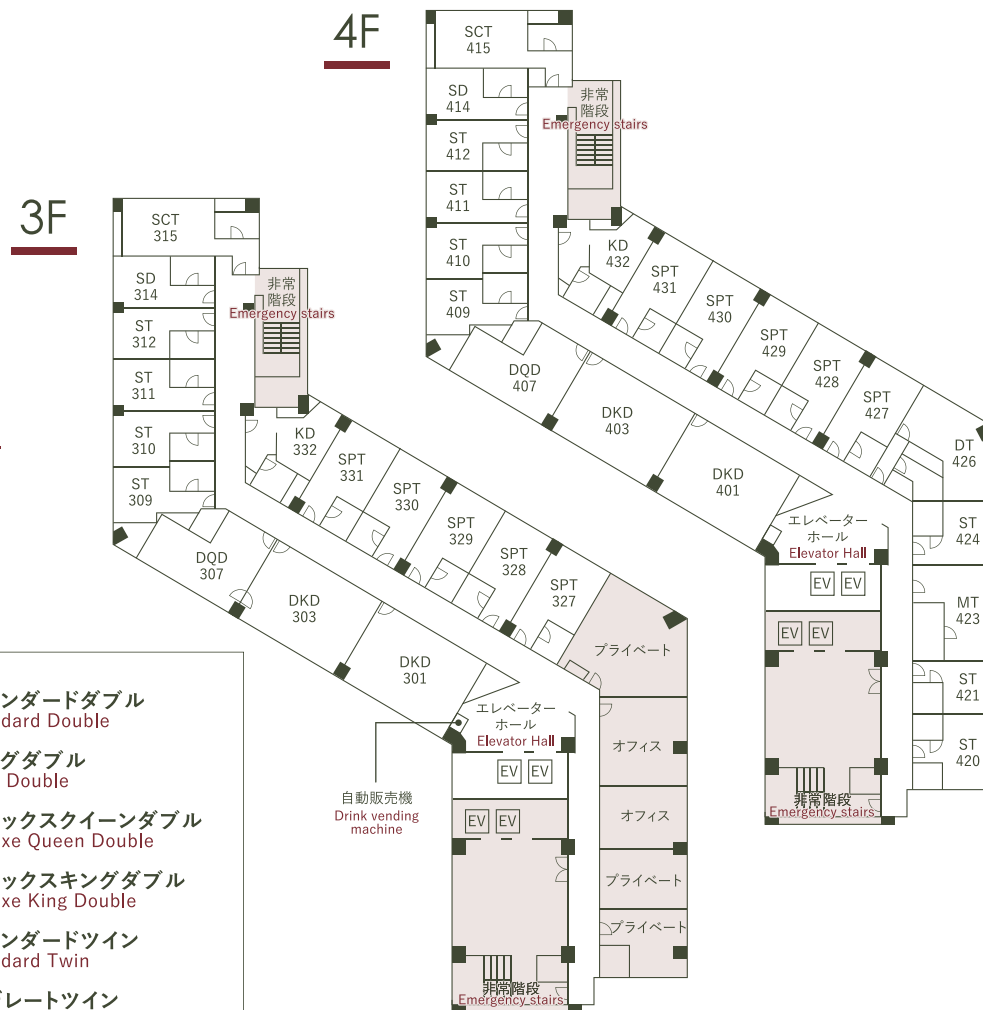
## 各階のご案内 GUEST FLOOR

各フロア、テーマに沿った設いでお迎えいたします。  
 ご人数やシーンに合わせてお選びいただける、  
 多様な客室をご用意しました。  
 お部屋ごとに異なるデザインと、  
 伝統と品格が織りなす居心地のよさを  
 お楽しみください。

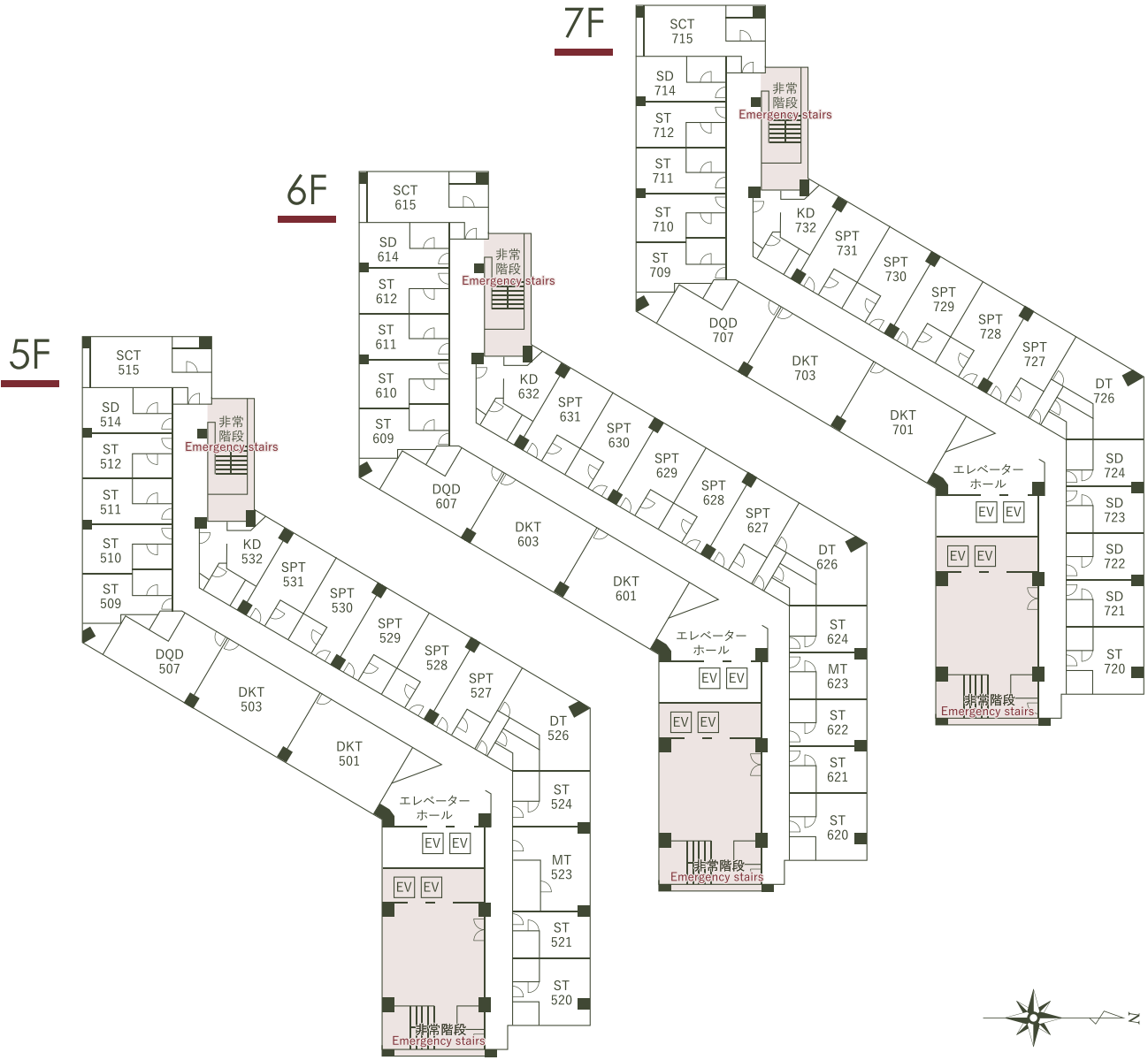
All guest floors will welcome you with facilities match your theme.  
 Various guest rooms tailored to the scenes are available.  
 Please enjoy the rooms making you comfortable  
 by our tradition and grace.



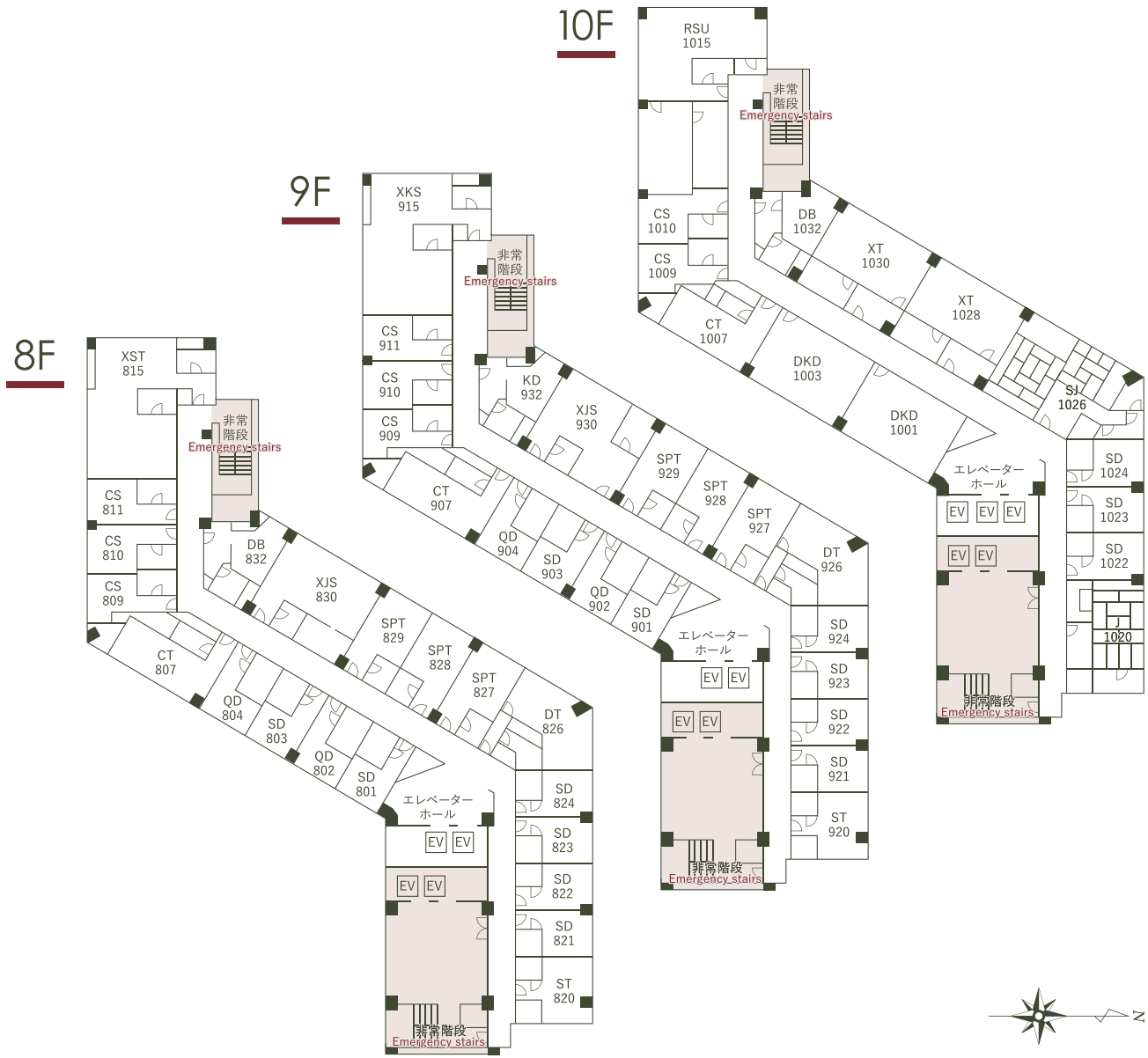
- SD スタンダードダブル  
Standard Double
- KD キングダブル  
King Double
- DQD デラックスクイーンダブル  
Deluxe Queen Double
- DKD デラックスキングダブル  
Deluxe King Double
- ST スタンダードツイン  
Standard Twin
- MT モデレートツイン  
Moderate Twin
- SPT スーペリアツイン  
Superior Twin
- SCT スーペリアコーナーツイン  
Superior Corner Twin
- DT デラックスツイン  
Deluxe Twin



- SD** スタンダードダブル  
Standard Double
- KD** キングダブル  
King Double
- DQD** デラックスクイーンダブル  
Deluxe Queen Double
- ST** スタンダードツイン  
Standard Twin
- MT** モデレートツイン  
Moderate Twin
- SPT** スーペリアツイン  
Superior Twin
- SCT** スーペリアコーナーツイン  
Superior Corner Twin
- DT** デラックスツイン  
Deluxe Twin
- DKT** デラックスキングツイン  
Deluxe King Twin



- CS コンフォートシングル  
Comfort Single
- SD スタンダードダブル  
Standard Double
- QD クイーンダブル  
Queen Double
- KD キングダブル  
King Double
- DKD デラックスキングダブル  
Deluxe King Double
- ST スタンダードツイン  
Standard Twin
- CT コンフォートツイン  
Comfort Twin
- SPT スーペリアツイン  
Superior Twin
- DT デラックスツイン  
Deluxe Twin
- XT エグゼクティブツイン  
Executive Twin
- XJS エグゼクティブジュニアスイート  
Executive Junior Suite
- XST エグゼクティブスイート  
Executive Suite
- XKS エグゼクティブキングスイート  
Executive King Suite
- J 和洋室  
Japanese Style
- SJ 特別和洋室  
Suite Japanese Style
- RSU ロイヤルスイート  
Royal Suite



## 宴会場のご案内 BANQUET HALL

大宴会場をはじめ、中小宴会場など全10室をご用意。  
気軽なお集まりから盛大な催し物、会議、  
さらにはコンベンションまで目的にあわせてお選びいただけます。

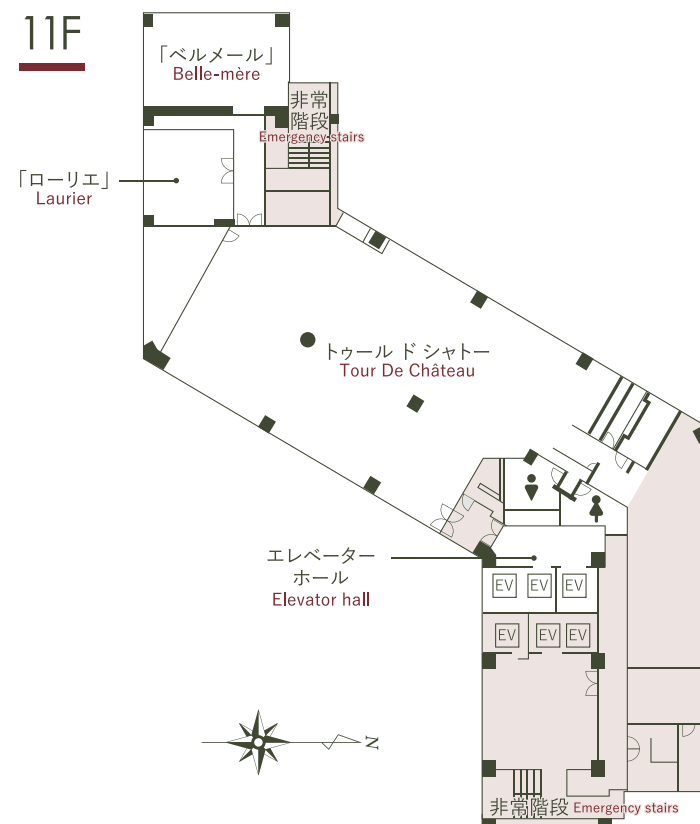
We have a total of 10 banquet halls , such as small , medium and large banquet halls .  
You can choose according to your purpose , from casual meetings to large events ,  
conference and even conventions .



キャッスルホール  
Castle hall

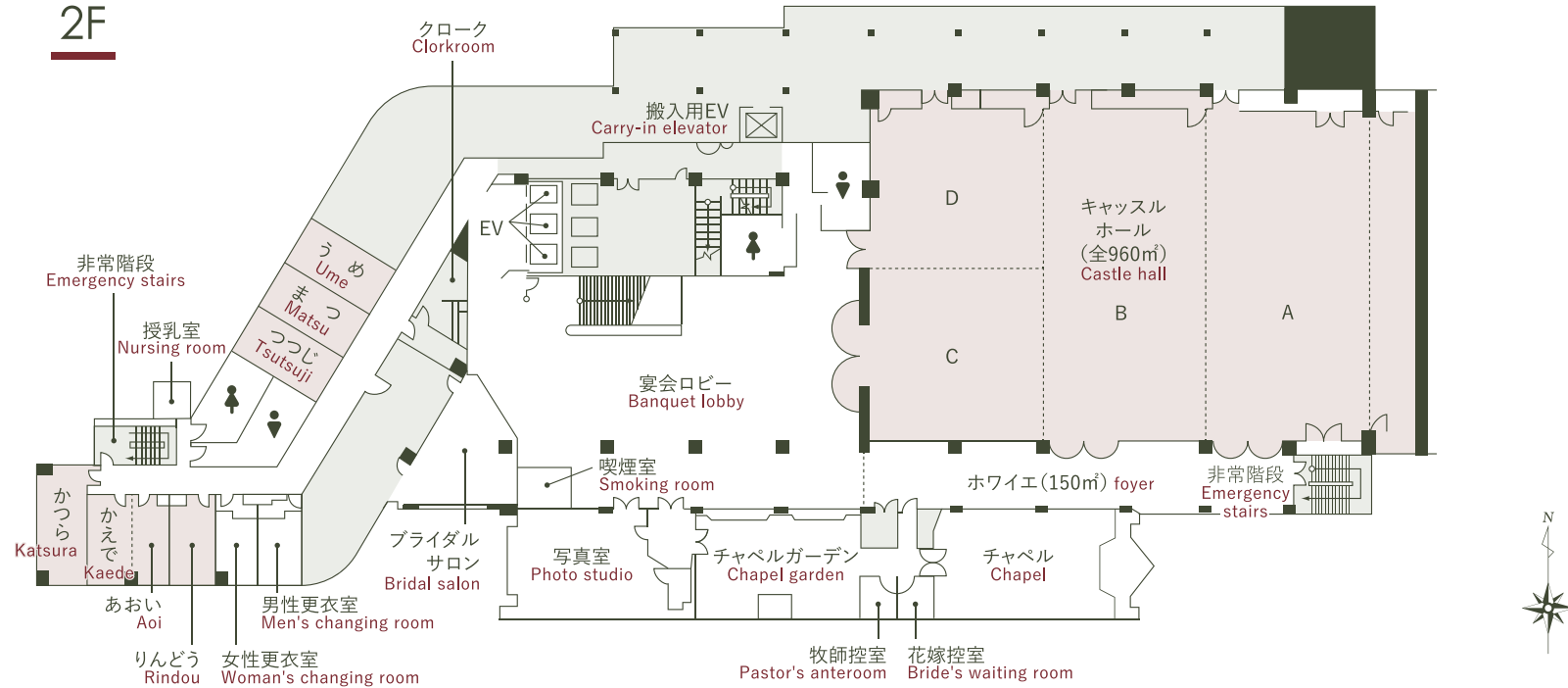


トゥールドシャトー  
Tour De Château

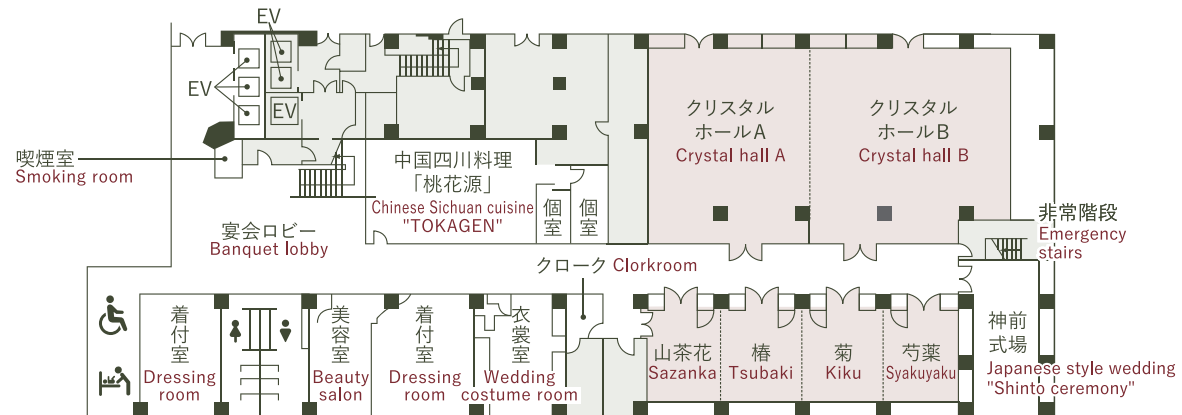




## 2F



## B1F



会場名 Venue Name		面積と寸法 Area and dimensions					最大収容人数 Maximum Occupancy			
		面積/m <sup>2</sup> area/m <sup>2</sup>	坪 Tsubo	天井高/m ceiling height/m	間口/m frontage/m	奥行/m depth/m	正餐 Dinner	ブッフェ Buffet	スクール School Style	シアター Theater style
2F キャッスル ホール Castle hall	A	372	113	5.5	15.5	24.0	200	300	250	470
	B	288	87	5.5	12.0	24.0	120	180	200	400
	C	150	45	5.5	12.5	12.0	60	90	100	180
	D	150	45	5.5	12.5	12.0	60	90	100	180
	C+D	300	90	5.5	12.5	24.0	120	180	200	400
	A+B	660	200	5.5	27.5	24.0	400	500	600	800
	B+C+D	588	177	5.5	24.5	24.0	350	400	500	700
	全室 Total of all rooms	960	290	5.5	40.0	24.0	600	900	700	1,200
キャッスルホール 前室 Castle hall front room	ホワイエ Foyer	150	45							
	ロビー Lobby	415	126							
合計 Total value		1,525	461					1,300		
2F 小宴会場 Small banquet hall	うめ Ume	25	8	2.8	3.8	6.5	12		14	
	まつ Matsu	25	8	2.8	3.8	6.5	12		14	
	つつじ Tsutsuji	25	8	2.8	3.8	6.5	12		14	
	あおい Aoi	40	6	2.9	3.3	6.0	18		20	
	かえで Kaede	40	6	2.9	3.3	6.0	18		20	
	かつら Katsura	30	9	2.8	4.2	7.1	8		8	
B1F クリスタルホール Crystal hall	A	164	50	3.5	12.5	13.2	70	90	80	160
	B	185	56	3.5	17.7	13.2	90	120	120	200
	全室 Total of all rooms	349	106	3.5	27.3	13.2	160	210	230	440
B1F 小宴会場 Small banquet hall	山茶花 Sazanka	40	12	3.0	5.7	7.0	20	30	20	30
	椿 Tsubaki	40	12	3.0	5.7	7.0	20	30	20	30
	菊 Kiku	40	12	3.0	5.7	7.0	20	30	20	30
	芍薬 Syakuyaku	40	12	3.0	5.7	7.0	20	30	20	30
合計 Total value		160	48	3.0	22.8	7.0	100	150	100	150

種別 Classification	名称 Name	場所 Place	席数 Seat	営業時間 Business hours
-	トゥール ド シャトー Tour De Château	11F	44席	17:30～24:00
特別個室 Special Private Room	ベルメール Belle-mère	11F	20席	17:30～23:00
特別個室 Special Private Room	ローリエ Laurier	11F	10席	
ダイニングキッチン Dining kitchen	九曜杏 KUYOAN	1F	120席	[洋食 Western cuisine] 7:00～10:00/11:30～21:00 [和食 Japanese cuisine] 7:00～10:00/11:30～15:00 ●土・日・祝日のみ Saturdays, Sundays, and holidays 17:00～21:00 OPEN
個室座敷 Tatami room	ほそかわ HOSOKAWA	1F	6～20席	11:30～15:00 ●土・日・祝日のみ Saturdays, Sundays, and holidays 17:00～21:00 OPEN
キャスルクラブ Member's club	エルドラード ELDORADO	1F	35席	18:00～24:00(日・祝日休み) Closed on Sundays and public holidays
中国四川料理 Chinese Sichuan cuisine	桃花源 TOKAGEN	B1F	64席	11:30～21:30 ●平日のみ Weekdays only 15:00～17:00 CLOSE
	個室「梅花」 Private room "Méihuā"	B1F	18席	
	個室「蘭花」 Private room "Lánhuā"	B1F	10席	
結婚式相談所 Wedding Agency	ブライダルサロン Bridal salon	2F	24席	10:00～19:00(水休み) Closed on Wednesday
チャペル Chapel	ヴィヴィ Vivi	2F		
結婚式場 Wedding Venues	神前式場 Japanese style wedding "Shinto ceremony"	B1F		
写真室 Photo room		2F		10:00～18:00
美容室 Beauty salon		B1F		9:00～18:00
衣裳室 Wedding costume room		B1F		9:00～17:30

※テーブルの配置やステージのサイズにより収容人数が異なる場合がございます。

※The capacity may vary depending on the arrangement of tables and the size of the stage.

※年末年始等、営業時間に変更となる場合がございます。詳しくはホームページをご確認ください。

※Business hours are subject to change during the New Year's holiday season. Please check the website for details.

# アクセス情報

## ACCESS



### 熊本ICから From Kumamoto IC

- 車: 約25分  
About 25 minutes by car

### JR上熊本駅から From JR Kamikumamoto Station

- 市電: 通町筋電停へ(約25分)→徒歩約3分  
About 25 minutes to Toricho-suji Train stop by city tram  
After getting off, walk for about 3 minutes.
- タクシー: 約5分  
About 5 minutes by taxi

### JR熊本駅から From JR Kumamoto Station

- 市電: 通町筋電停へ(約20分)→徒歩約3分  
About 20 minutes to Toricho-suji Train stop by city tram  
After getting off, walk for about 3 minutes.
- タクシー: 約10分  
About 10 minutes by taxi

### 阿蘇くまもと空港から From Aso Kumamoto Airport

- リムジンバス: 通町筋バス停へ(約45分)→徒歩約3分  
About 45 minutes to Toricho-suji bus stop by limousine bus  
After getting off, walk for about 3 minutes.
- タクシー: 約40分  
About 40 minutes by taxi



■代表 Tel.096-326-3311

その日を、いちばんに。  
**熊本ホテルキャッスル**

〒860-8565 熊本市中央区城東町4-2  
<https://www.hotel-castle.co.jp>